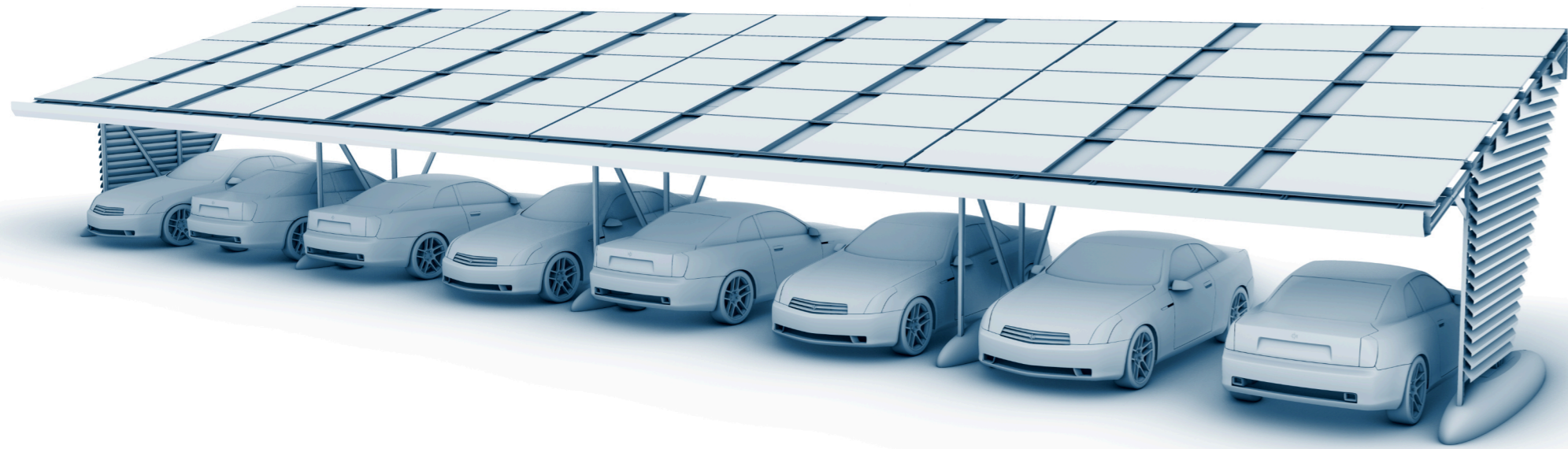


## 6 STELLPLÄTZE SÜD

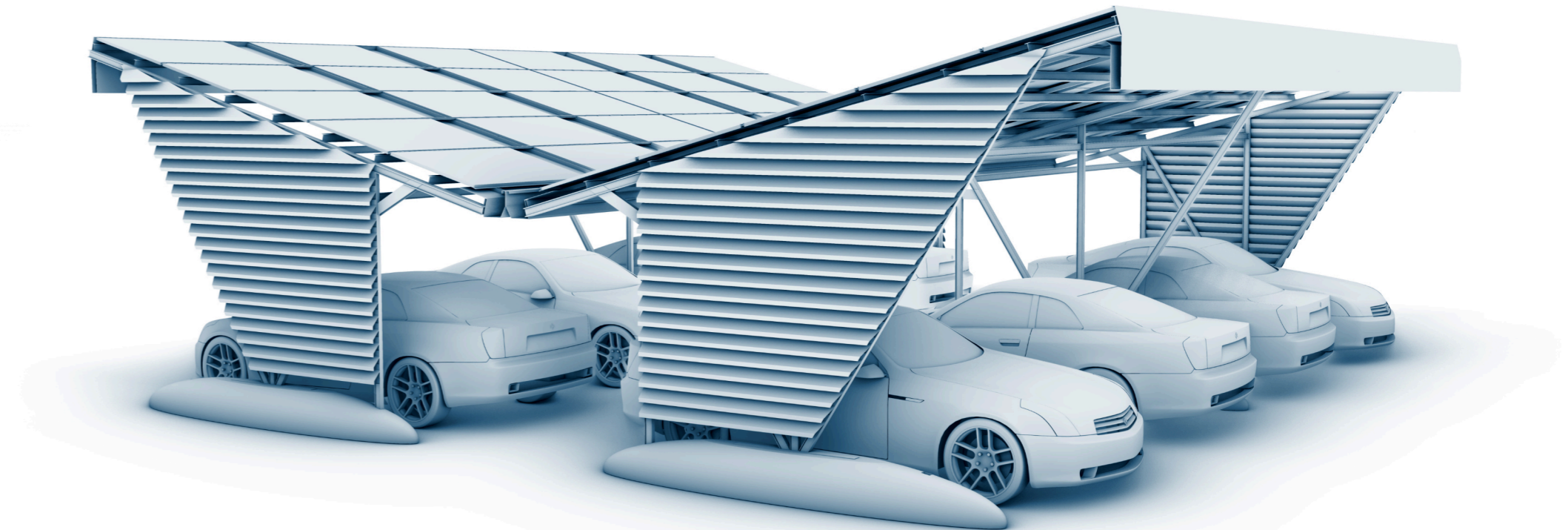
19,8 kW<sub>p</sub>

LED Feuchtraumwannenleuchte EASY LIGHT 2.0, durchgangsverdrahtet, Montage über Edelstahl Montageklammern an Decke, Leuchten Leistung 46W, Farbtemperatur 3000K (warm weiß), Abstrahlwinkel 120° (symmetrisch strahlend), Material Abdeckung und Grundwanne aus Polycarbonat (PC) schlagfest, Leuchten Lichtstrom 5500lm, Farbwiedergabe CRI>80,



**8 STELLPLÄTZE SÜD**  
26,4 kWp

LED Feuchtraumwannenleuchte EASY LIGHT 2.0, durchgangsverdrahtet, Montage über Edelstahl  
Montageklammern an Decke, Leuchten Leistung 46W, Farbtemperatur 3000K (warm weiß), Abstrahlwinkel  
120°(symmetrisch strahlend), Material Abdeckung und Grundwanne aus Polycarbonat (PC) schlagfest,  
Leuchten Lichtstrom 5500lm, Farbwiedergabe CRI>80,



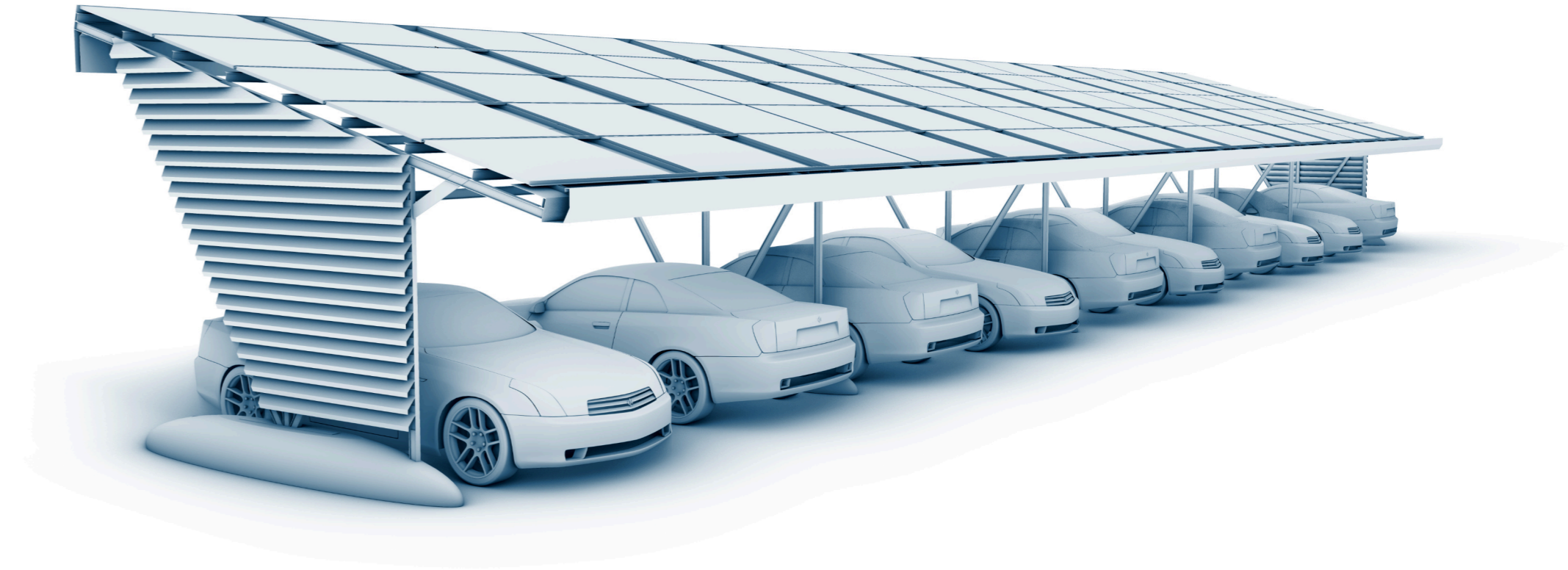
**8 STELLPLÄTZE OST/WEST**  
26,4 kWp

LED Feuchtraumwannenleuchte EASY LIGHT 2.0, durchgangsverdrahtet, Montage über Edelstahl  
Montageklammern an Decke, Leuchten Leistung 46W, Farbtemperatur 3000K (warm weiß), Abstrahlwinkel  
120°(symmetrisch strahlend), Material Abdeckung und Grundwanne aus Polycarbonat (PC) schlagfest,  
Leuchten Lichtstrom 5500lm, Farbwiedergabe CRI>80,



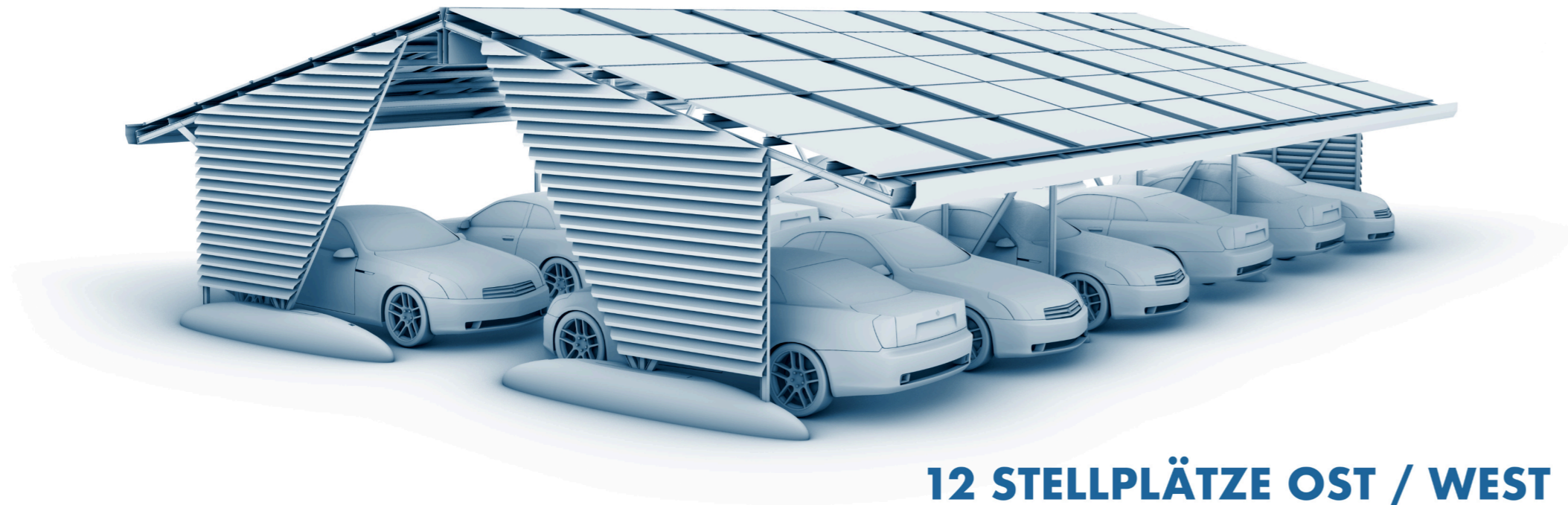
**8 STELLPLÄTZE OST/WEST**  
26,4 kWp

LED Feuchtraumwandleuchte EASY LIGHT 2.0, durchgangsverdrahtet, Montage über Edelstahl  
Montageklammern an Decke, Leuchten Leistung 46W, Farbtemperatur 3000K (warm weiß), Abstrahlwinkel  
120° (symmetrisch strahlend), Material Abdeckung und Grundwanne aus Polycarbonat (PC) schlagfest,  
Leuchten Lichtstrom 5500lm, Farbwiedergabe CRI>80,



**10 STELLPLÄTZE SÜD**  
33 kWp

LED Feuchtraumwandleuchte EASY LIGHT 2.0, durchgangsverdrahtet, Montage über Edelstahl  
Montageklammern an Decke, Leuchten Leistung 46W, Farbtemperatur 3000K (warm weiß), Abstrahlwinkel  
120° (symmetrisch strahlend), Material Abdeckung und Grundwanne aus Polycarbonat (PC) schlagfest,  
Leuchten Lichtstrom 5500lm, Farbwiedergabe CRI>80,



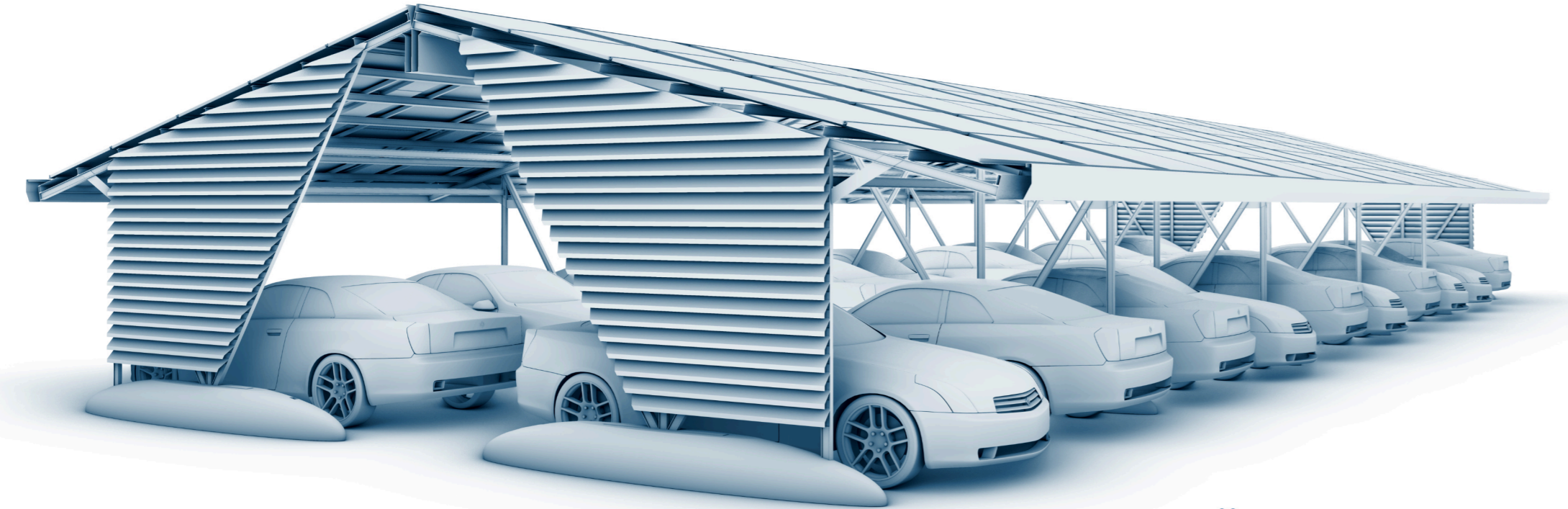
**12 STELLPLÄTZE OST / WEST**  
39,6 kWp



**12 STELLPLÄTZE OST / WEST**  
39,6 kWp

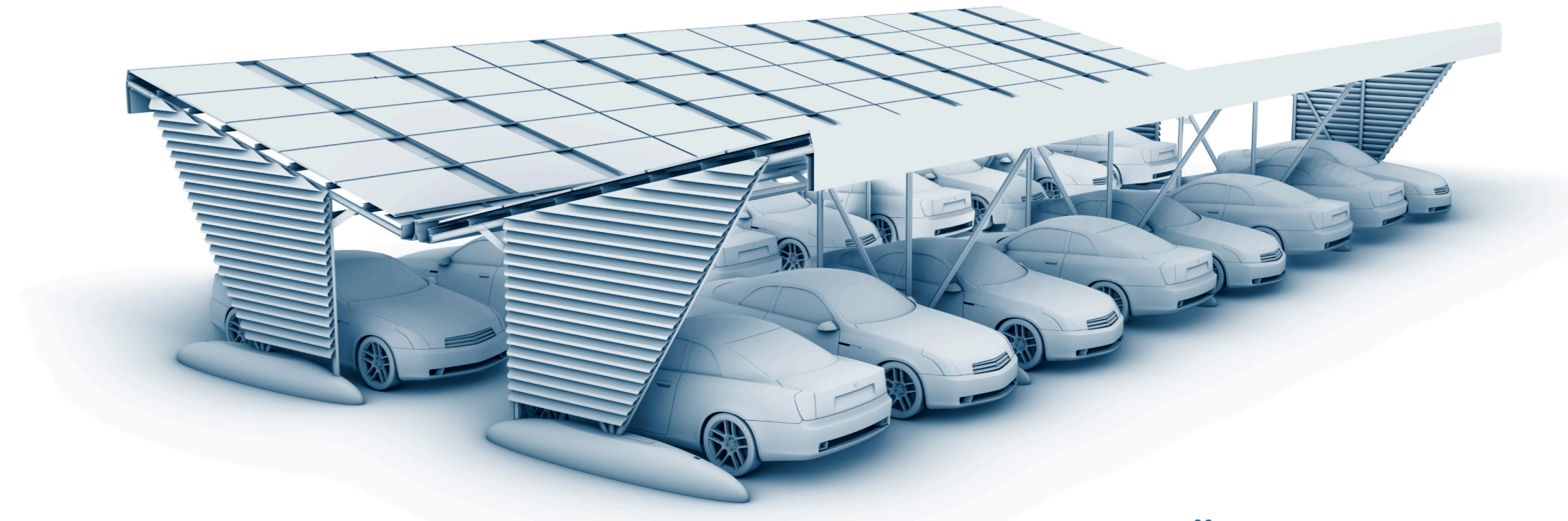
LED Feuchtraumwannenleuchte EASY LIGHT 2.0, durchgangsverdrahtet, Montage über Edelstahl  
Montageklammern an Decke, Leuchten Leistung 46W, Farbtemperatur 3000K (warm weiß), Abstrahlwinkel  
120°(symmetrisch strahlend), Material Abdeckung und Grundwanne aus Polycarbonat (PC) schlagfest,  
Leuchten Lichtstrom 5500lm, Farbwiedergabe CRI>80,

LED Feuchtraumwannenleuchte EASY LIGHT 2.0, durchgangsverdrahtet, Montage über Edelstahl  
Montageklammern an Decke, Leuchten Leistung 46W, Farbtemperatur 3000K (warm weiß), Abstrahlwinkel  
120°(symmetrisch strahlend), Material Abdeckung und Grundwanne aus Polycarbonat (PC) schlagfest,  
Leuchten Lichtstrom 5500lm, Farbwiedergabe CRI>80,



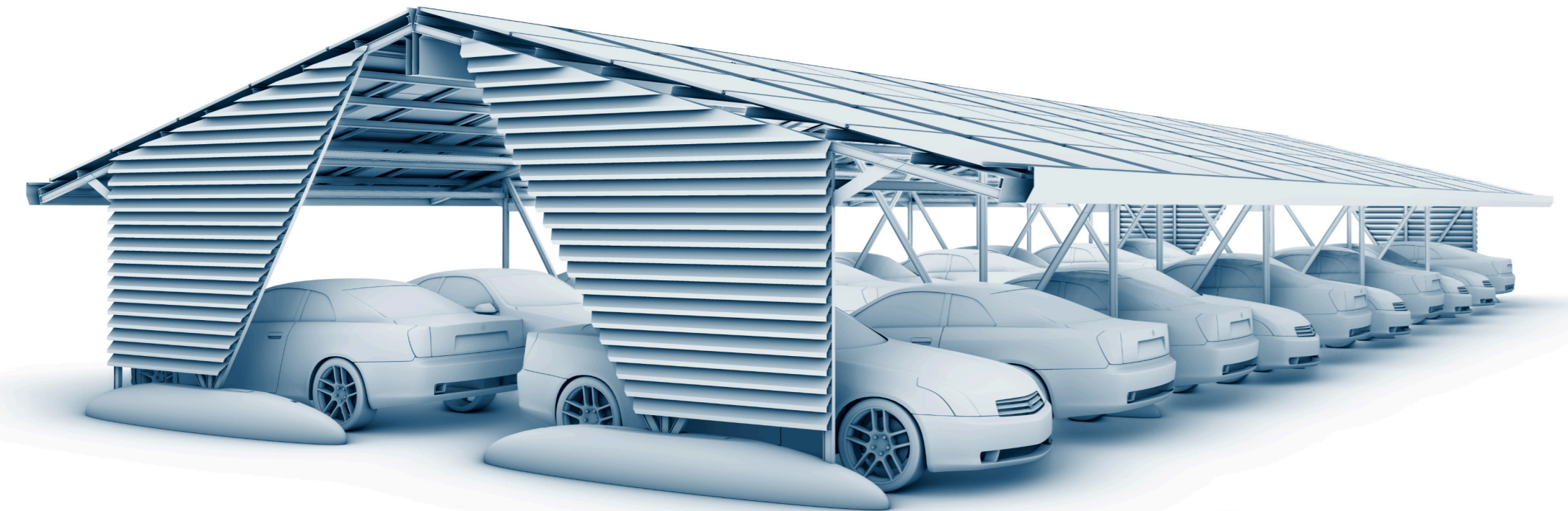
**16 STELLPLÄTZE OST / WEST**  
53,8 kW<sub>p</sub>

LED Feuchtraumwannenleuchte EASY LIGHT 2.0, durchgangsverdrahtet, Montage über Edelstahl  
Montageklammern an Decke, Leuchten Leistung 46W, Farbtemperatur 3000K (warm weiß), Abstrahlwinkel  
120° (symmetrisch strahlend), Material Abdeckung und Grundwanne aus Polycarbonat (PC) schlagfest,  
Leuchten Lichtstrom 5500lm, Farbwiedergabe CRI>80,

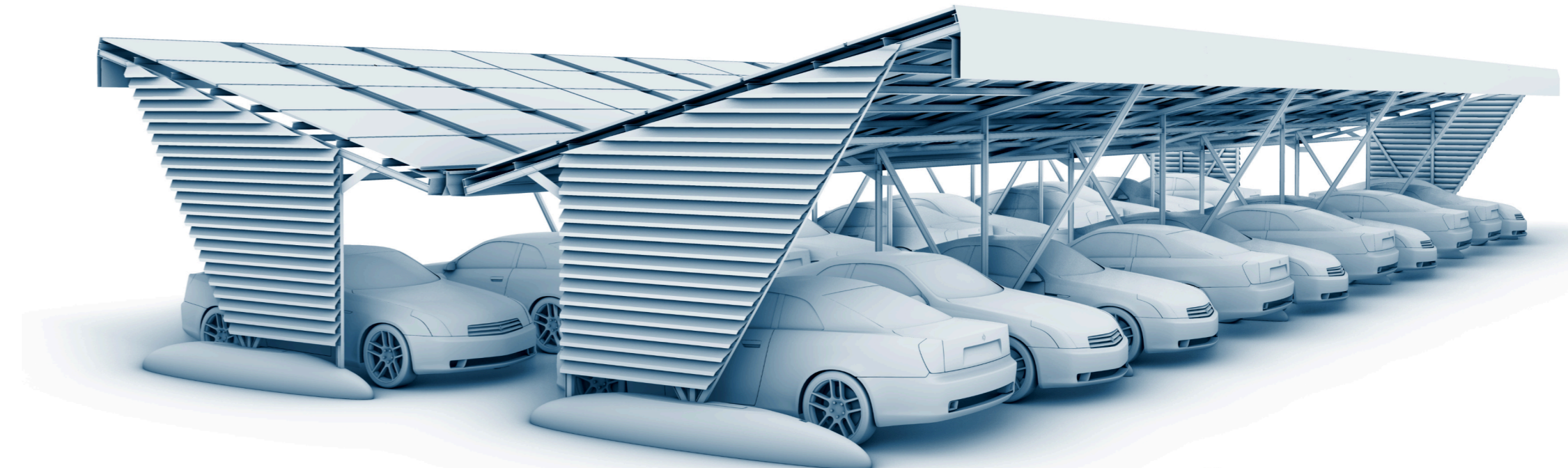


**16 STELLPLÄTZE OST / WEST**  
53,8 kW<sub>p</sub>

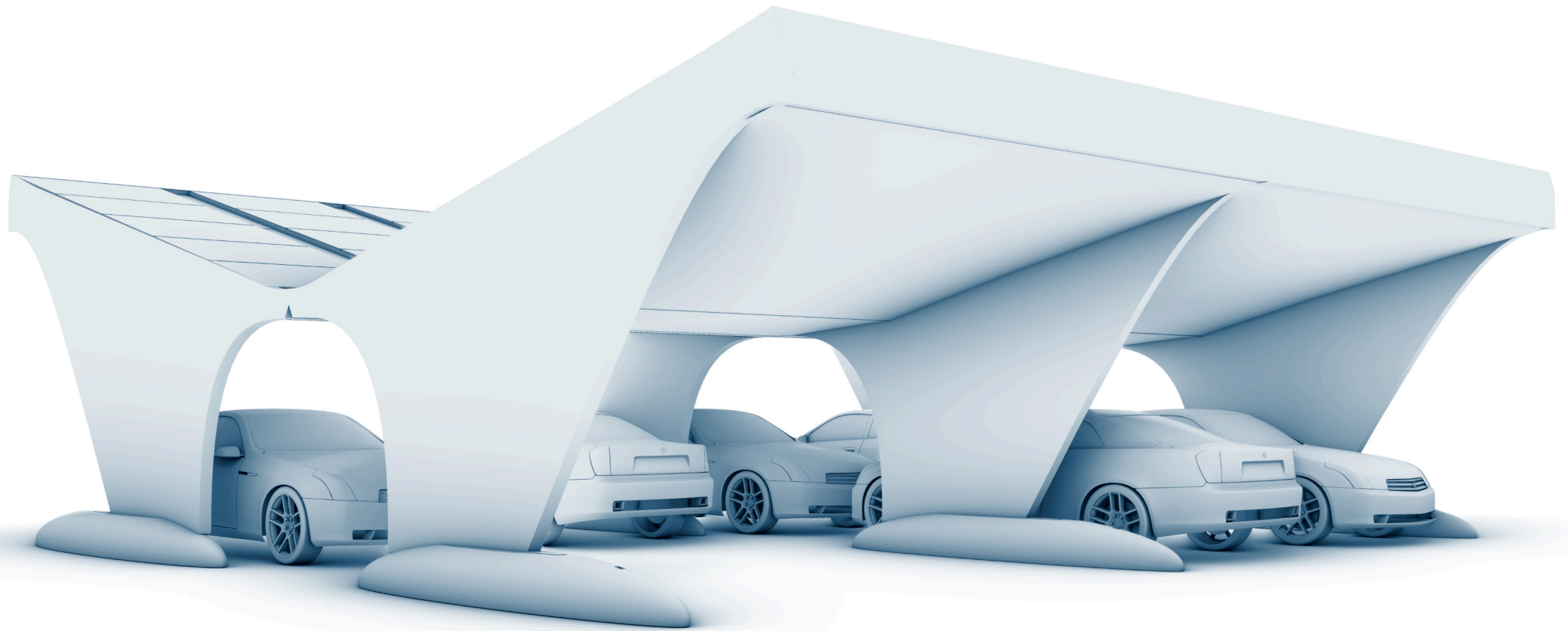
LED Feuchtraumwannenleuchte EASY LIGHT 2.0, durchgangsverdrahtet, Montage über Edelstahl  
Montageklammern an Decke, Leuchten Leistung 46W, Farbtemperatur 3000K (warm weiß), Abstrahlwinkel  
120° (symmetrisch strahlend), Material Abdeckung und Grundwanne aus Polycarbonat (PC) schlagfest,  
Leuchten Lichtstrom 5500lm, Farbwiedergabe CRI>80,



**20 STELLPLÄTZE OST / WEST**  
66 kWp



**20 STELLPLÄTZE OST / WEST**  
66 kWp



**8 STELLPLÄTZE OST/WEST**

**26,4 kWp**

**Lichte 5430 mm / Höhe 2350 mm auf 3900 mm / Länge 6600mm / Decke RGBW LED**